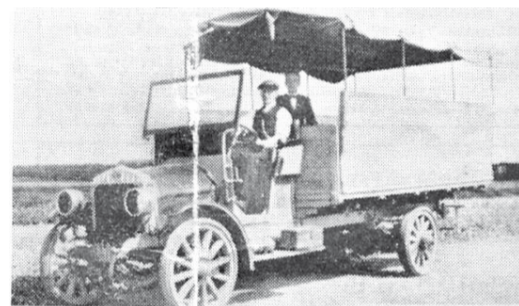




Föregångare. Lindötrafiken under Lave Lavesson senior var den som gick i täten för kollektivtrafiken med buss i Norrköping.



Första bilen. Linjen Lindö-Stortorget kördes under de första åren med skynkebusar, lastbilar med träbänkar på flaket och med presenning som tak.



Paus. Efterhand utökades och moderniserades bussarna som trafikerade Lindö.



Depån. En bild från hörnet Lindövägen-Östra Promenaden, med bussarna i Lindötrafiken uppställda på rad. Bland annat ett flertal av märket Tidaholm.



Ursprunget. Lave Lavesson senior i vit kostym på gården till Hyrkuskverket, med personal, hästdroskor och en av bilarna i firman. Bilden är från 1910-talet, brytningstiden mellan häst och bil.



Lave Lavesson junior drev busstrafiken till och från Lindö efter sin far.

FOTO: FREDRIK JONSSON

# Norrköpings första busslinje startade i Lindö

## NORRKÖPING

**Det började som en busslinje till Lindö, där folk åkte på flaken. Linjen startades av Lave Lavesson senior.**

Denne drev tillsammans med en kompanjon droskverksamhet vid Hyrkuskverket på Slottsgatan. Men när bilismen gjorde sitt intåg, satsade han efterhand på busstrafik.

Det började 1921 och trafiken bedrevs av Norrköpings Transport AB med Lave Lavesson senior som ägare.

Ändstationen inne i stan var Stortorget och linjen kördes under de första åren med skynkebusar, lastbilar med träbänkar på flaket och med presenning som tak.

En tur och retur Lindö - Slakthuset - Östra Promenaden kostade de första åren 50 öre per vuxen och 25 öre per barn. Vuxna kunde köpa rabatthäften, där resan kostade 25 öre, tur och retur. Företaget ombildades senare till Lindötrafiken AB och utvecklingen gick framåt.

Under några år kunde företaget briljera med att ha Europas största landsvägsbuss. Bussen i fråga köptes in 1932 och kunde ta 72 passagerare, varav 48 sittande.

### Busspojkar

- Det var när Hartwigs skulle öppna ett tivoli på gårdet vid Lindö gård, säger sonen Lave Lavesson, som efterhand tog över verksamheten.

- Bussen köptes in just för att forsla folk till tivoli.

Många Norrköpingsbor hade sina första jobb som busspojkar vid Lindötrafiken. En syssla, som bland annat innebar att klippa biljetter. Det gjorde även Lave Lavesson junior och framtiden inom Lindötrafiken såg ut att gå på räls. Men kriget kom emellan.

### "Fick avslag"

- Jag blev inkallad till artilleriet i Karlskrona, säger han. Ett år efter det att jag blev inkallad fick jag besked om att pappa hade dött.

- Vi ansökte om att jag skulle få åka hem och ta över, men det blev avslag. Först fem år efter det att jag ryckte in fick jag åka hem.

Rörelsen hade i stället skötts av förmannen Olle Aronsson och av Lave Lavessons mor. Hemmet i Villa Skogsliden på Lindö fungerade som

kontor, med garaget på en tomt på andra sidan gatan.

### Trafiken utökades

I slutet av 1940-talet sålde Lave Lavesson Lindötrafiken till Norrköpings stad. Då ingick fyra bussar, tomten med garaget och personalen. Den senare bestod av sex personer. Köpet omfattade även en släpbuss.

- Den använde vi när det var särskilt mycket folk.

Efterhand förlängdes Lindötrafiken att gälla även Oxelbergen och hållplatser vid Ledungsplan, Husebygatan och Kungsladugatan. Ett par år in på 50-talet byggdes busstrafiken ut i Norrköping, med flera linjer i staden och till dess ytområden.

Lave Lavesson bor i Åttetorp i Åby. Hon varit med om en hel del och en pratstund med honom är mycket givande.

Förutom sitt verksamma liv, är han en stor motorentusiast och ansågs en gång i tiden som en av Sveriges bästa motorcross-förare. Han körde även speedway för Vargarna. Men det har satt sina spår och i dag säger kroppen ifrån. Han orkar inte lika mycket och hörseln är klart försämrad.

### Portade "Kråka"

Som bussdirektör var han dessutom med om att porta "Kråka" Ringborg. Detta Norrköpingsoriginal använde sig flitigt av Lindötrafiken, men fick inte med åka längre sedan en granne till Lavessons ansåg sig ha blivit förolämpad.

**"Släpbussen använde vi när det var särskilt mycket folk."**

Hon hade inte förstätt den ordsprutande gatu-försäljarens ordvitsande;

"År det sant att fru Nyman har en ny man i sängen varje kväll", undrade "Kråka" med glimten i ögat.

- Kråka åkte in till stan tidigt på morgonen, säger Lave Lavesson. Och han åkte inte hem förrän vid niotiden på kvällen.

- Han hade massor med fåter för sig. Men Nymans var grannar och beklagade sig för oss.

### LASSE SÖDERGREN

Reporter. 011-200 151  
lasse.sodergren@nt.se

